

Que faire avec le BTS Biotechnologies ?

⇒ Un métier, tout de suite !

Les étudiants de BTS Biotechnologies qui souhaitent entrer directement dans la vie active sont recherchés sur le marché du travail. Ils peuvent accéder à des postes d'**assistant ingénieur** dans les laboratoires de recherche, de **technicien** dans les bio-industries, ainsi que dans des laboratoires d'analyse et contrôle.

⇒ Une poursuite d'études courtes pour approfondir et se spécialiser

Un nombre important d'étudiants poursuivent par une **licence professionnelle** : une année supplémentaire permettant d'approfondir ses compétences dans un domaine plus précis et d'atteindre le niveau bac+3. La présence d'un stage long ou d'une alternance constitue une véritable expérience professionnelle appréciée.

⇒ Vers des études longues...

Les étudiants qui le souhaitent peuvent également après le BTS **réintégrer un cycle long** :

- 3^{ème} année de licence à l'université, puis obtention d'un master (bac+5)
- Intégration directe en école d'ingénieur
- Passage par une classe préparatoire « post BTS » pour intégrer des écoles d'ingénieur agronome, vétérinaire
- Tout autre parcours est envisageable puisque l'obtention du BTS donne droit à 120 crédit ECTS permettant des équivalences européennes

Procédure d'admission

Recrutement sur dossier, selon la procédure nationale en vigueur. Inscription et vœux sur le site, puis dépôt d'un dossier papier.

<http://www.parcoursup.fr>



Lycée Jacques Monod

<http://lyceejacquesmonod.eu/>

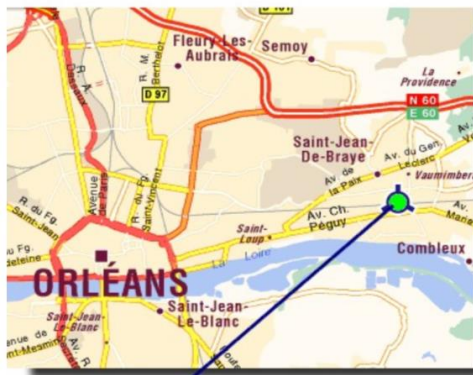


7 rue Léon Blum – 45803 Saint-Jean de Braye

Tel : 02 38 55 72 30

Mail : franck.larue@ac-orleans-tours.fr
ce.0451462v@ac-orleans-tours.fr

Possibilité d'un hébergement au lycée ou à proximité en résidence étudiante.



Lycée Jacques Monod



BIOTECHNOLOGIES

Brevet Technicien Supérieur

Un BTS pour qui ?

- Principalement pour les étudiants issus de **terminale** : **STL Biotechnologies** ou **générale avec des spécialités scientifiques**
- Pour les étudiants attirés par une vision pratique et appliquée des sciences biologiques
- Pour ceux qui souhaitent s'orienter vers la recherche fondamentale et appliquée ou les bio-industries.

Pourquoi choisir un BTS ?

- Un encadrement personnalisé en effectifs réduits (15 étudiants en groupe d'ateliers)
- Un diplôme en deux ans, une insertion professionnelle très appréciée par les entreprises et les laboratoires
- L'assurance d'obtenir un emploi intéressant et évolutif
- Une ouverture sur des poursuites d'étude à l'horizon bac+3 ou bac+5

Pour en savoir plus, allez visiter



La structure des enseignements

Organisation en modules

L'ensemble des disciplines biotechnologiques sont abordées :

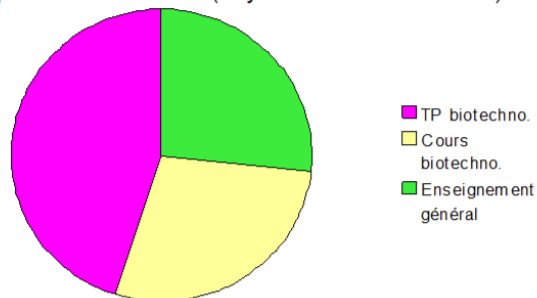
- Biologie moléculaire et génie génétique
- Biochimie analytique
- Biochimie structurale et fonctionnelle des protéines
- Microbiologie et génie fermentaire
- Biologie et technologies cellulaires
- Bio-informatique et informatique de laboratoire
- Mathématiques et sciences physiques
- Anglais
- Expression française

Horaires hebdomadaires :

Un enseignement constitué majoritairement par des travaux pratiques

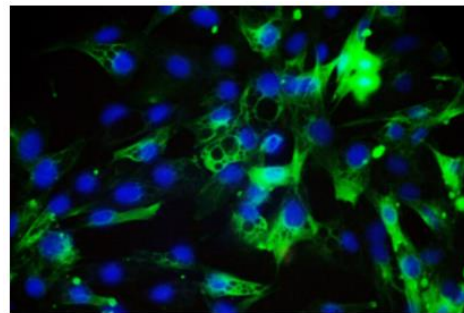
	1 ^{ère} année	2 ^{ème} année
Enseignement professionnel : Cours théoriques	9 h	8 h
Travaux pratiques	12,5 h	14,5 h
Enseignement général	10 h	6 h
Total	31,5 h	28,5 h

Répartition des horaires (moyennes sur deux années)

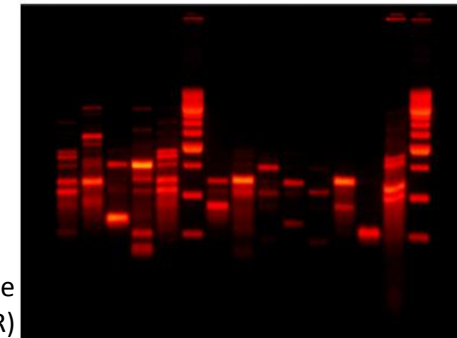


Le BTS Biotechnologies

- Une **formation scientifique** de pointe, articulée sur des travaux pratiques et des enseignements fondamentaux : formation aux savoir-faire sans négliger les savoirs.
- Une **vision en profondeur des biotechnologies** : *ensemble des méthodes et des techniques qui utilisent comme outils des organismes vivants (cellules, bactéries, levures,...) ou des parties de ceux-ci (gènes, enzymes,...). Elles sont utilisées dans de multiples domaines : alimentation, agriculture, pharmacie, médecine, ...*



Fibroblastes marqués en immunofluorescence (DAPI / tubuline-FITC)



Electrophorèse d'ADN en gel d'agarose (identification bactérienne par PCR)

- **Deux stages** intégrés à la formation, permettant d'acquérir une réelle expérience pratique du laboratoire : **6/7 semaines** en première année et **8/9 semaines** en deuxième année. Les stages se déroulent dans des entreprises privées ou dans des laboratoires publics affiliés aux grands organismes de recherche (CNRS, INSERM, INRAE, Universités...)

Le Lycée Jacques Monod

- Situé à **Saint-Jean de Braye**, au sein d'un bassin d'emploi dans les domaines pharmaceutiques, cosmétiques (pôle de compétitivité);
- Une **équipe pédagogique dynamique** constituée d'enseignants et de préparateurs travaillant en synergie vers un seul objectif : la réussite des étudiants.
- Des équipements de haute technologie permettant d'aborder les techniques les plus actuelles, au sein de locaux parfaitement adaptés.
- Un restaurant scolaire, des possibilités d'hébergement en internat post-bac et chambres d'étudiant à proximité

pourcentages de réussite du BTS Biotechnologies au lycée J. Monod

